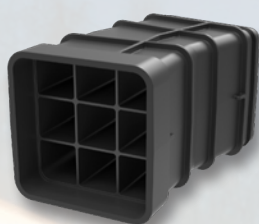


MM-238-01

Utilis Flerfackskanaler (QA-kanaler)

Utilis flerfackskanal (även kallat QA-kanal) är den idealiska lösningen när flera kablar ska installeras tillsammans, men måste separeras från varandra. De används ofta längs järnvägar och vid stationer, men även vid vägkorsningar, energidistributionsstationer, verkstadskonstruktioner, broar och viadukter.

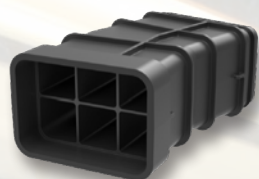


Lätt

Alla versioner väger lägre än Arbo-standarden och kan därför monteras utan verktyg.

Höghållfast SN140-150

Mer än 17 gånger starkare än en SN8-kanal och lämpar sig därför utmärkt där tunga trafikbelastningar kräver tuffare kabelskydd. Kräver därmed också mindre marktäckning (kan installeras ytligare).



Kräver mindre utrymme

Spara 40 % utrymme jämfört med separata rörinstallationer. Installationskostnaderna är därför också lägre.

100 % återvinningsbar plast

FCKW-fri, HDPE sprutkvalitet.



Skräddarsydda tillbehör

Till exempel specifika böjar med en viss radie/böj.

Helt vattentät

Tack vare den smarta gummipackningen är rören 100 % vattentäta.

Specifikationer:

Material: HDPE (sprutkvalitet), 100 % återvinningsbar FCKW-fri

Rörets längd: 1000mm

Flexibilitet: 2° / m

E-moduler: 1000N / mm² (min)

Draghållfastheten: 20N / mm² (min)

Lastförmåga: 100kN / mm² (min)

Densitet: 0,96g / cm³ (min), ej skummad

Drifttemperatur: -30°C - + 60°C

Monteringstemperatur: -5°C - + 40°C

